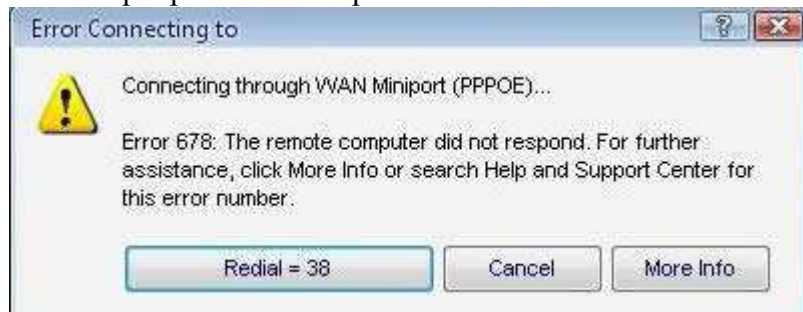


# NetLan Ltd.

## Най-често срещани грешки и начин за отстраняване

678 - Сървърът не отговаря



РЕШЕНИЯ:

- Ако при опит за свързване излиза прозорец с текст DIALING vt или etg/ setcom обадете се на телефоните на NetLan.
- В случай, че пише друго от сорта на номер или 0/нула/, имате Спам вирус - потърсете сервизната ни помощ за отстраняването му.

691 - Достъпът отказан поради грешно потребителско име или парола



РЕШЕНИЯ:

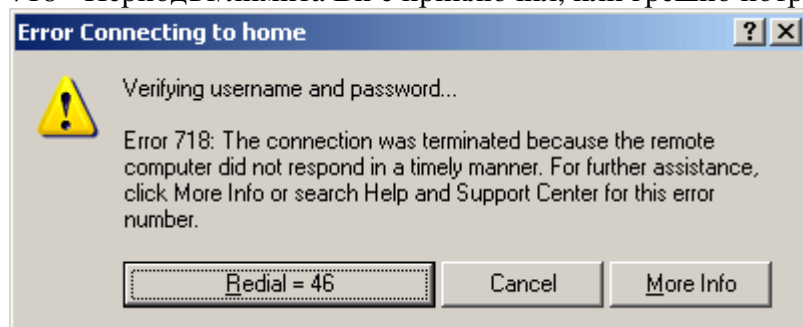
- Напишете отново потребителското име (username) и паролата (password). Потребителското име се пише само с малки латински букви.

692 - Изключен кабел (най-често кабелен проблем)

РЕШЕНИЯ:

- Проверете дали не се е извадил кабела от мрежовата карта, ако не е обадете се в офиса на НетЛан.

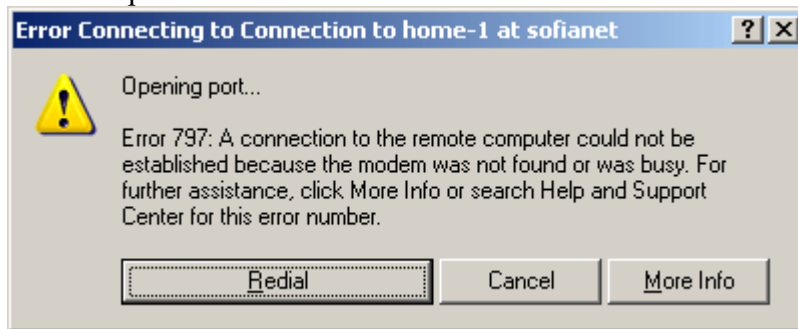
718 - Периодът/лимита Ви е приключил, или грешно потребителско име



РЕШЕНИЯ:

- Ако компютъра Ви не е бил в ремонт или подменян, проверете по телефоните ни за статуса на Вашия потребител.

797 или 633 - Забранена или неработеща мрежова карта /Възможно и деинсталиран PPPoE Протокол/



РЕШЕНИЯ:

- Проверете дали свети индикацията за активност на картата – малка лампичка, точно където е включен кабела. Ако свети, ще се наложи да се преинсталира PPPoE протокола. Спазвайте инструкциите от таблиците за инсталация на PPPoE протоколи.
- 

719 - Вероятно грешка при автоматичното конфигуриране на TCP/IP протокола на връзката към Интернет. TCP/IP протоколът или е деактивиран или не е инсталиран

РЕШЕНИЯ:

- Преинсталирайте драйверите на мрежовата картата или потърсете сервизна помощ в НетЛан.